

Wandafwerking biobased woningen

Een ademende woning

Een dampopen bouw- en isolatiewijze zorgt voor een gezond en ademend binnenklimaat. Deze manier van bouwen maakt gebruik van natuurlijke isolatiematerialen met vochtregulerende eigenschappen. Zo ontstaat er een natuurlijke balans in vocht en warmte. Wonen in een 'plastic zak' is immers geen prettige ervaring. Om een gezond leefklimaat te garanderen, is het belangrijk dat vocht eenvoudig uit de woning kan ontsnappen. Dit bereik je met een dampopen constructie en afwerking. In jouw woning zitten verschillende type wanden:

Wanden met houten beplating

Deze wanden zijn afgewerkt met onbehandeld hout dat zichtbaar blijft.

✗ Hier mogen géén wandafwerkingen op worden aangebracht. Dit geldt voor al het zichtbare, onbehandelde hout op wanden, plafonds en dakdelen.

Wanden met gipsvezelbeplating

Deze afbouwplaten zijn behangklaar opgeleverd.

✓ Hier moet een dampopen wandafwerking worden toegepast. Hieronder vind je tips voor geschikte behangsoorten en verfsystemen.

Wanden met leemstuc

In de badkamer zijn het plafond en enkele wanden al voorzien van leemstuc.

✓ Deze zijn al afgewerkt, maar kunnen indien gewenst met een dampopen verf worden behandeld. Zie hieronder de tips voor geschikte verfsystemen.

Wanden voorzien van tegelwerk

In de badkamer, het toilet en boven het keukenwerkblad zijn tegels aangebracht.

✗ Hier mogen géén extra wandafwerkingen op worden aangebracht.



Wandafwerkingen binnen

Je kunt kiezen uit verschillende geschikte dampopen wandafwerkingen zoals behang, verf of stucwerk. Hieronder vind je meer informatie én wat de voor- en nadelen zijn van iedere soort wandafwerking. Heb je twijfels over de wandafwerking? Neem dan contact op met de klantenservice van Thuisvester.

Heb je zelf een ander idee voor een wandafwerking? Meld dit dan via <https://www.thuisvester.nl/aanpassingen/aanpassingen/zelf-de-woning-aanpassen>

Behang

Dampopen behang (ook wel ademend behang genoemd) is een type wandbekleding dat waterdamp doorlaat, waardoor vochtregulatie in de muur mogelijk blijft. Dit is belangrijk bij bijvoorbeeld leem-, kalk- of ademende stucmuren, zodat er geen vochtproblemen ontstaan.

Zo herken je dampopen behang

Materiaal

Dampopen behang is vaak gemaakt van natuurlijke of poreuze materialen, zoals: papierbehang (niet gecoat met kunststof), vliesbehang op basis van cellulose, textielbehang (zoals linnen, jute of katoen), grasscloth behang, minerale of leembehangsoorten. Kunststof- of vinylbehang is meestal niet dampopen.

Ademend vermogen (permeabiliteit)

Op verpakkingen of technische fiches van behang staat soms waterdampdoorlatendheid of Sd-waarde (een lage Sd-waarde (onder 0,5 m) betekent dat het goed dampopen is). Let hierbij op termen zoals ademend, waterdampdoorlatend, milieuvriendelijk of geschikt voor dampopen constructies.

Afwezigheid van coating

Controleer of het behang geen kunststof, vinyl, acryl of andere afsluitende lagen heeft. Een glanzende of gladde bovenlaag wijst vaak op een dampdichte coating. Een matte, vezelige of papierachtige structuur wijst op dampopenheid.

Test zelf (niet altijd 100% accuraat)

Plak een stukje behang op een glazen pot gevuld met warm water, goed afgesloten. Als na enkele minuten condens op het glas zichtbaar is aan de binnenkant, is het materiaal waarschijnlijk niet dampopen.

Behanglijm

Kies hiervoor een standaard/niet synthetische behanglijm op basis van cellulose.



Wandafwerkingen binnen

Verf

Het herkennen van dampopen verf (ook wel "ademende verf" genoemd) is belangrijk als je schildert op ademende ondergronden zoals kalkpleister, leem of oude muren. Hierdoor kan het vocht in de muur blijven "ademen" en veroorzaakt het geen schade.

Hoe herken je dampopen verf?

De Sd-waarde (waterdampdiffusieweerstand). Een lage Sd-waarde = dampopen

- o Een Sd-waarde $< 0,5$ m betekent een goed dampopen product.
- o Hoe lager, hoe beter het dampopen is.
- o Een Sd-waarde van 0,01 m of lager is zeer ademend.

Let op: Dit staat meestal op de technische fiche van de verf, niet op het etiket zelf.

Verfsoort/bindmiddel

Bepaalde soorten verf zijn van nature dampopen:

Kalkverf

- ✓ Zeer dampopen en is ideaal voor ademende muren en monumenten

Silicaatverf

- ✓ Zeer dampopen. Minerale verf die chemische hecht aan de muur

Leemverf

- ✓ Dampopen, is op natuurlijke basis en ademend

Acrylverf

- ⚠ Beperkt dampopen, is op natuurlijke basis en ademend

Latexverf

- ✗ Niet dampopen, vaak volledig afsluitend, vaak bij goedkope verf

Alkydverf

- ✗ Niet dampopen, oplosmiddelhoudend, dampdicht

Epoxy/polyurethaan

- ✗ Volledig dampdicht, voor industrieel gebruik, sluit de muur af



Wandafwerkingen binnen

Termen op het etiket of technische fiche

- ✓ Goed zijn termen zoals dampopen, ademend, mineraal, voor historische gebouwen of geschikt voor vochtregulerende muren
- ✗ Fout zijn termen zoals afsluitend, waterafstotend (tenzij het dampdiffusie toelaat), elastisch of filmvormend (kan duiden op dampdichtheid)

Gebruik en ondergrond

Dampopen verf wordt vaak aanbevolen voor oudere, ademende muren (kalk, leem of baksteen), monumentale panden of binnenmuren waar je schimmel of vochtproblemen wilt voorkomen.

Overige dampopen wandafwerkingen

Onderstaande, minerale wandafwerkingen zijn van nature ademend, zeer dampopen en werken goed samen met kalk en leem.

Kalkpleister/kalkmortel

Zeer goed dampopen, reguleert vocht en werkt schimmelwerend, wordt veel gebruikt in ecologische of historische bouw.

Leempleister/leemfinish

Zeer goed dampopen, reguleert vocht en werkt schimmelwerend, wordt veel gebruikt in ecologische of historische bouw.

Tadelakt (kalkpleister, gepolijst en gezeept)

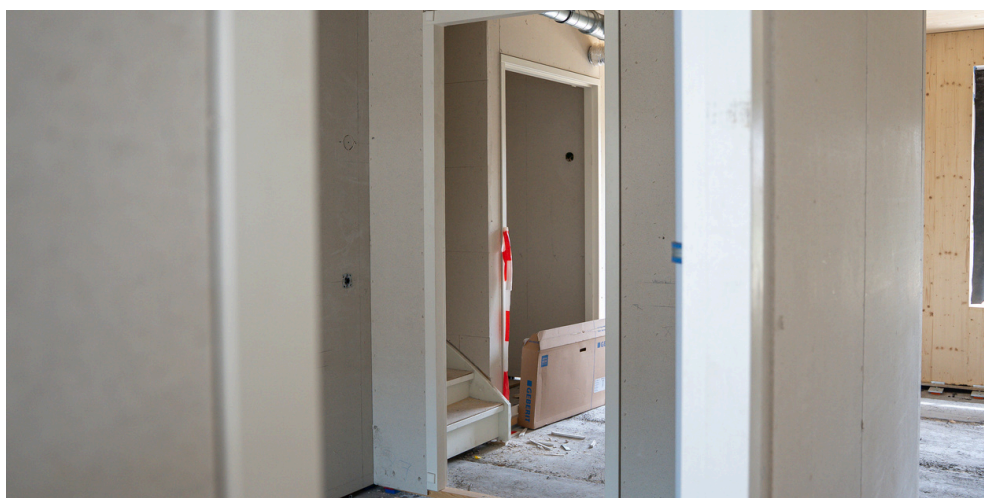
Iets minder dampopen door zeepafwerking, maar nog redelijk ademend, waterbestendig (geschikt voor natte ruimtes).

Stucco Lusto/Venetiaans stucwerk

Kalkgebonden glanspleisters, dampopen maar iets minder dan ruwe kalkpleisters.

Silicaatverf en -pleister

Zeer dampopen (hecht chemisch aan minerale ondergronden), onverwoestbaar en schimmelresistent.



Wandafwerkingen binnen

Natuurlijke wandafwerkingen

Klei- of leemverf

Natuurlijke pigmenten, zeer dampopen en ademend, matte en rustieke uitstraling.

Kalkverf

Hoog ademend vermogen, antibacterieel en schimmelwerend, licht poederige afwerking (evt. fixeren).

Caseïneverf

Melkproteïne als bindmiddel, dampopen eng geschikt voor binnenmuren, matte, natuurlijke uitstraling.

Behangsoorten

Papierbehang zonder coating

Goed dampopen als er geen kunststof laagje op zit.

Textielbehang (natuurlijk, ongecoat)

Zoals linnen of jute, mits niet gelamineerd.

Leembehang of kleibeplating

Vorgefabriceerde leemplaten of rollen, ademend en isolerend.

Te vermijden wandafwerkingen

Bij dampopen wanden kun je het volgende beter vermijden:

- vinylbehang
- latexverf op kunststofbasis
- alkyd- en epoxyverven
- spachtelputz of sierpleisters op kunststofbasis
- waterdichte coatings (zoals tegellijm, cementverf zonder luchtporiën)

